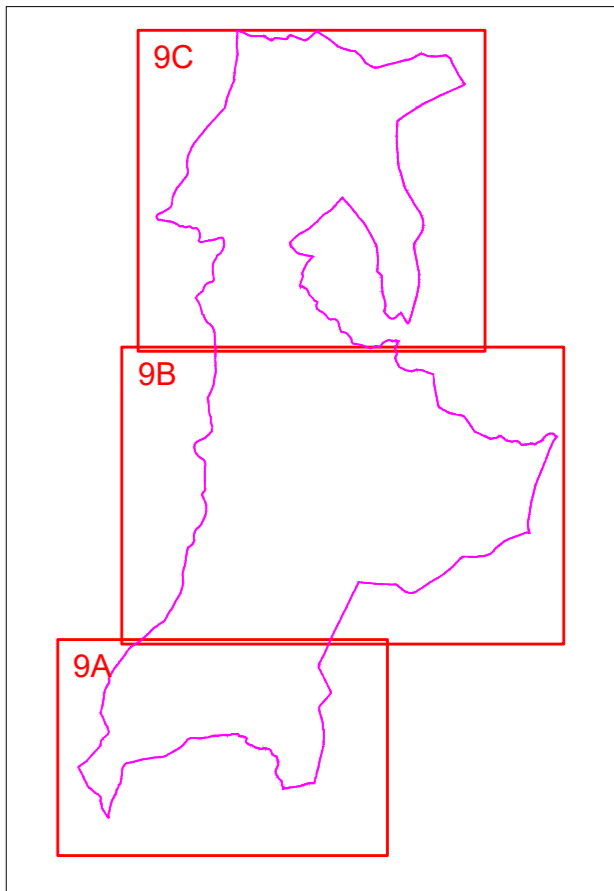


LEGENDA			
Sigla	Retino	Scenario di pericolosità sismica locale	Effetti
Z1a		Zona caratterizzata da movimenti franosi attivi	Instabilità
Z1b		Zona caratterizzata da movimenti franosi quiescenti	
Z1c		Zona potenzialmente franosa o esposta a rischio di frana <small>non presente sul territorio comunale</small>	
Z2a		Zona con terreni di fondazione particolarmente scadenti (riporti poco addensati, terreni granulari fini con falda superficiale)	Cedimenti
Z3a		Zona di ciglio H>10 m	Amplificazioni topografiche
Z3b		Zona di cresta rocciosa e/o cucuzzolo	
Z4a		Zona di fondovalle con presenza di depositi alluvionali e/o fluvioglaciali granulari e/o coesivi	
Z4b		Zona pedemontana di falda di detrito, conoide alluvionale e conoide delizio-lacustre	Amplificazioni litologiche e geometriche
Z4c		Zona morenica con presenza di depositi granulari e/o coesivi (compresi le coltri loessiche)	
Z4d		Zona con presenza di argille residuali e terre rosse di origine eluvio-colluviale	

INDAGINI SISMICHE

Sito di riferimento indagine sismica per la caratterizzazione di II livello



COMUNE DI SerINA
Provincia di Bergamo

**Componente geologica, idrogeologica e sismica
del Piano di Governo del Territorio
in attuazione dell'art. 57 L.R. 11-03-2005 n. 12**

CARTOGRAFIA DI INQUADRAMENTO

TITOLO ELABORATO

CARTA DELLA PERICOLOSITA' SISMICA LOCALE

N. PRATICA	TIPOLOGIA	FASE PROG.	SCALA	TAVOLA
20_018	PGT	DEFINITIVA	1:5000	9C

REVISIONE	DATA	DESCRIZIONE
0	Marzo 2025	Prima emissione
1	-	-
2	-	-
3	-	-

PROGETTISTI

Studio G.E.A.
24020 RANICA (Bergamo)
Via La Patta, 30/0
Telefono e Fax: 035.340112
E-Mail: gea@mediacom.it

Dott. Geol. SerGIO GHILARDI
iscritto all' O.R.G. della Lombardia n. 258

Dott. Ing. FRANCESCO GHILARDI
iscritto Ord. Ing. Prov. BG n. 3057